

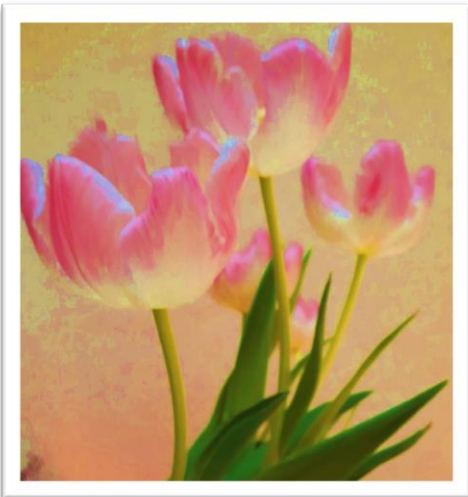


Maantuinier

Donkere maan

De donkere maan zijn de dagen waarop er geen maansikkel te zien is. De periode van de Donkere Maan kan een paar uur duren tot enkele dagen. Het tijdstip wat erbij staat geeft aan wanneer de zon en de maan op een lijn staan, vanaf de aarde gezien.

De afnemende maan en de zeven dagen voor nieuwe maan zijn ideaal om te snoeien. Het tijdstip waarop de zon en maan samen staan (conjunct) is de perfecte dag om te snoeien.

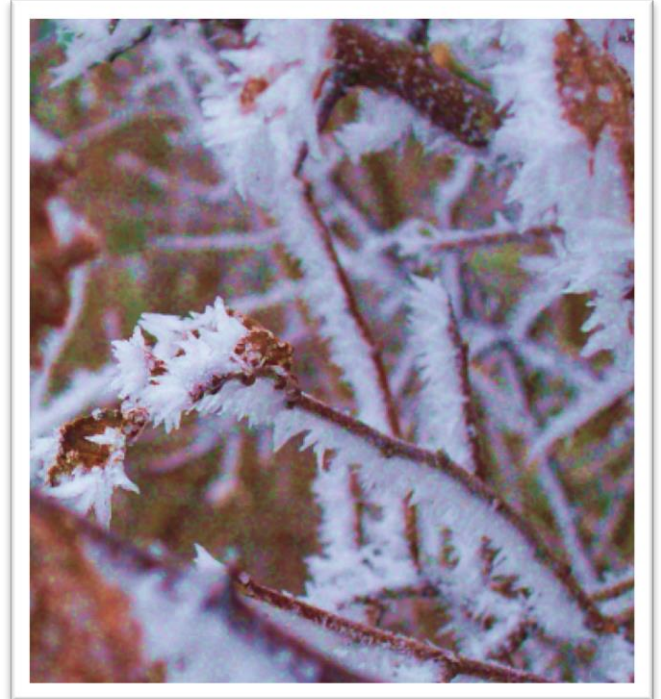


Zwakke en zieke bomen ontvangen een energie impuls en komen weer in blad en bloei.

Fruitbomen laten soms onder aan de stam waterloten ontstaan die je kunt verwijderen.

Tulpen steken de blaadjes al boven de grond.

Dek ze nog even toe tijdens strenge vorst.



PLANT & RELATIES

Companion planten is een oude methode ontwikkeld door het observeren van de natuur. Dit gebeurt in een continu proces omdat de natuur altijd aan het veranderen en aan het aanpassen is. Relaties ontstaan en verdwijnen weer. Dit kan een proces van vele jaren zijn, en korter. Daarbij is de klimaatverandering belangrijk waarin planten zich aanpassen, verdwijnen en nieuwe soorten zich verspreiden. De verandering is ook merkbaar in de seizoenen. In de natuur kondigt de lente zich op een steeds latere datum aan. De natuur volgt de zon, maan en aarde



ten opzichte van elkaar, in wisselende verhoudingen staan en ook goede & slechte tijden kennen.

WORTELS EN UIEN

TOMATEN EN UIEN

TOMATEN EN PETERSELIE

SLA EN RADIJS

ERWTEN EN SELDERIJ

AARDAPPEL EN KOOLSOORTEN

KOMKOMMER MET

UI STOKBOON SELDERIJ RODE BIET,
PETERSELIE, KROPSLA, KNOLRAAP,
KOOLSOORTEN

AARDAPPEL MET

SPINAZIE, DILLE, KNOLRAAP

SELDERIJ NAAST

SPINAZIE, UI, TOMAAT, PREI KOOLSOORTEN
KOMKOMMER

PETERSELIE EN

TOMAAT, UI, RADIJS, KOMKOMMER

TOMAAT EN

SELDERIJ, SPINAZIE, UI, PETERSELIE, KOOL,
KROPSLA, PREI, WORTELS

SPINAZIE EN

TOMAAT, STOKBONEN, AARDBEI, WORTEL,
AARDAPPEL, KOOLSOORT

KROPSLA EN

UI, TOMATEN, STOKBONEN, RADIJS, DILLE
ERWTEN, KOMKOMMER, AARDBEI,
WORTELS, KOOLSOORTEN PREI

UI EN TOMAAT, AARDBEI, KOMKOMMER,
PETERSELIE, KROPSLA,

AARDBEI EN

WORTEL, PREI, KOOLSOORTEN, RADIJS,
KROPSLA, SPINAZIE, UIEN

NIET naast elkaar planten:

Bonen, kool, aardappel naast uien

Rodekool en rode biet naast tomaten

Peterselie naast kropsla

Tomaten naast erwten

Erwten naast bonen.



MAANTUINIER

De dagen worden langer en de temperatuur wordt aangenamer. De kleinere dieren beschermen zichzelf nog onder het afgevallen blad, egels, verstopt onder takken, laat ze nog even met rust en langzaam ontwaken. Wat je wel kan doen in je tuin of op je balkon



Wassende Maan

Opschonen: het verwijderen van materialen wat niet meer gebruikt gaat worden. Dieren verstopt onder takken, laat ze nog even met rust.



Afnemende Maan

Grondwerk, verbeteren van de grond, vijvers uitgraven of verhogingen aanbrengen, het graven van cunetten voor paden en terrassen.

Schoffelen onder de Leeuwmaan activeert zaden, Nog eens schoffelen onder de Steenbokmaan gaat verder ontkiemen tegen.

Zandbed voor terrassen en paden aanbrengen, bestraten.

Kleuren en bloemen.

Selecteer bloemen, kruiden en vruchten bij de seizoenen op kleur, geur, structuur, gezondheid en smaak. Brandnetelthee in de lente is een

gezonde bloedreinigende en bloed versterkende drank.

Terras aanleggen

De windrichting is belangrijk en ook de ligging van de woning. Let op de invloed van de wind uit verschillende windrichtingen en de zon op verschillende tijdstippen op bepaalde plekken in de tuin. Bijvoorbeeld in de lente een terras op het westen voor de ochtendzon, in de herfst net andersom. Het plezier op het terras kan verstoord worden wanneer er met de windrichting geen rekening is gehouden.

Als er ruimte voor is denk dan ook aan bomen. In (komende) warme zomers zorgen ze voor beschutting en is het heerlijk genieten.

Fruitbomen geven je bloesem en fruit om van te genieten.

Lees de wettelijke regeltjes (per gemeente zijn er verschillen) en geef bomen de ruimte die ze de komende dertig jaar nodig hebben.

www.MaankalenderS.com

MAAN PLANT GIDS

Ontwerp en beplantingsplan.



'Het integreren van kosmologische leefregels in het ontwerp, met geschenken van moeder natuur, zoals de zon, maan, wind, water, topografie, uitzicht, geluiden van een vogel, verbetert de duurzaamheid en beperkt onze eigen impact op de aarde waarop we vertrouwen'

Feng Shui

Met de principes van Feng Shui krijgen alle elementen een plaats.

Het Magische Vierkant bestaat uit negen gelijke vakken die elk een levensgebied symboliseren. Plaats de Feng Shui plattegrond zodanig over het perceel dat de gebieden 8, 1 en 6 bij de hoofdingang vallen.



Een Water symboliseert je levenspad. Stoeptegels waar je over struikelt en stoepen herstellen. Begroeiing die het zicht belemmeren terug snoeien tijdens afnemende maan. Een vrije en uitnodigende doorgang is belangrijk voor groei en ontwikkeling..



Het getal Twee symboliseert relaties, zowel de partner als vrienden en collega's. Het planten van groepjes planten wanneer vrienden en familie belangrijk zijn. Het gebruik van twee heesters of potten symboliseert de band met de partner. Een bankje, een romantisch beeld, rozenperken en rode tinten symboliseren romantiek.



Het getal Drie symboliseert familie

Uit de Twee (relatie) ontstaan de Drie (kinderen).

Een gezellige familietafel waar iedereen bijeenkomt om gezamenlijk te eten en te drinken. Ook een goede plek voor een kas of zaaibed waarin gekweekt wordt met gebruik van de maanfasen.



Vier vertegenwoordigt 'gezondheid is rijkdom'.

Zelfreflectie

Vier horizontale wintergroene planten zoals coniferen (Skyrocket)

Vijf is het centrum wat een raakvlak heeft met alle andere gebieden. Door dit gebied open en ruim te houden geeft het Qi toegang tot alle andere gebieden.



Het getal Zeven symboliseert kinderen, de toekomst en creativiteit.

Een speelplaats voor de kinderen of iets wat we zelf gemaakt hebben.



Het getal Zes symboliseert behulpzame vrienden. Een terras in de vorm van een Chinese munt die Hemel (rond) en Aarde (vierkant) symboliseert.

Een carport voor de auto of het schuurtje waar het tuingereedschap in opgeborgen kan worden. Tuinbeelden die een behulpzame vriend symboliseren, vogelbakje of vogelhuisjes.



Zijn

Het getal Negen symboliseert wie je bent, Zijn, wat je hart wil.

Een object wat dit voor jou symboliseert zou hier tot zijn recht komen.



Het getal Acht staat voor kennis, wat je nog wilt leren en wat je al weet.

Een beschutte plek om tot rust te komen, waar niemand je ziet en kan storen. Een plaats voor bloemen, groenten en decoratieve keien en stromend water.



Hout 4 Gezondheid is rijkdom Groen Blauw Turquoise	Vuur 9 Zijn Rood Paars	Aarde 2 Relatie Geel Goud
Hout 3 Familie Groen Blauw Turquoise	Aarde 5 Yin Yang	Metaal 7 Creatief Wit Crème Oranje goud
Aarde 8 Kennis Grijs Bruin	Water 1 Carrière Grijs Crème Blauw	Metaal 6 Vrienden Wit Crème Blauw

Wat je nodig hebt:

Ontwerptekening

Op de ontwerptekening worden je ideeën ingetekend, dit is een plattegrond van bovenaf gezien. Alle gewenste elementen worden op deze tekening aangegeven. Het verloop van de paden, ligging van de vijver, speelruimte en terras, kortom de gewenste inventarisatielijst wordt hierop aangegeven. Ook eventuele hoogte verschillen worden aangegeven.

Beplantingsplan

Deze tekening is een vereenvoudigde versie van de ontwerptekening waarop de beplanting centraal staat. Op deze tekening zijn de namen en aantallen van de gekozen planten aangegeven. Overzichtelijk is wanneer dit met nummers aangegeven wordt die op een aparte plantenlijst worden gezet met naam en aantal. Ook kan de kleur, bloeitijd, en verzorging hierbij opgezocht worden.

Bij de keuze van planten kijken we ook naar de uiteindelijke afmetingen van de boom of plant. Elk seizoen verschijnen er weer nieuwe soorten op de markt. Wanneer we planten kiezen die in ons land en in onze omgeving voorkomen helpen we de planten om zich prettig te voelen in hun omgeving. Om een exotische soort in onze tuin te plaatsen kost veel werk en geld om de plant zodanig te verzorgen dat hij er niet het bijtje bij neerlegt.

Detail tekening

Voor een speciaal onderdeel in de tuin kan een aparte detailtekening handig zijn. Bijvoorbeeld voor de aanleg van een vijver. Op de tekening

kan de omtrek en de diepte duidelijk aangegeven worden.

Legenda

In een legenda rechtsonder op de tekening worden de gebruikte symbolen op de tekening verklaard.

Rechtsonder worden ook adres en plaats van de tuin vermeld en de datum waarop de tekening gemaakt is en de schaal aanduiding.

Bomen diameter

Heesters ...

Bodembedekkers

Gazon

Klinkers

Tegels

Lichtpunten

Rechtsboven op de ontwerptekening komt de noordpijl.



Bouwtekening

Van een woning is vaak een bouwtekening of een tekening van de architect te achterhalen. Wanneer de schaal overeenkomt is deze eenvoudig over te nemen. Geef op de tekening ook duidelijk aan waar de ramen, voordeur en de achterdeur zich bevinden. Een plattegrond van de benedenverdieping is voldoende. Controleer bij twijfel de maten zodat je niet voor verrassingen komt te staan.

Noteren van de maten op de tekening.

Meetlijnen en uitzetlijnen worden door middel van een stippellijn aangegeven. Het beginpunt wordt met een pijltje aangegeven.

Het uitzetten van een vijver.

Vanuit de gevel worden uitzetlijnen getekend. Rondom de vijver wordt een vierkant uitgezet met de lijnen A, B, C en D. Noteer de maat AB, BC, CD en DA. Deze lijnen raken de vijver op een punt en worden raaklijnen genoemd.

Met deze tekening kan buiten de vijver uitgezet worden.

Teken nu over de vijver een raster van lijnen met een tussenruimte van een meter bij een schaal van 1:100 of 50 cm bij een schaal van 1:50.

Vanaf de vier ABCD lijnen kan de vijver ingemeten worden. Noteer bij elk meetpunt de maat. Met behulp van piketten en draad kan de exacte vorm van de vijver uitgezet worden.

Ook de gewenste diepte kan hierin aangegeven worden door de vijverrand op niveau nul te

zetten en de gewenste diepte met een minteken aan te geven.

Hoogteverschillen

Een hoogteverschil wordt op de tekening aangegeven met $p=100$ wanneer het een verhoging is. Bij een ontgraving (kuil) wordt dit aangegeven met $p=-60$.

Een talud wordt opgemeten door de top, het hoogste gedeelte en de teen, het laagste gedeelte te meten. Wanneer de hoogte 2 meter is en het verloop 6 meter dan is de verhouding $h : L = 2 : 6$ of $h : l = 1:3$.

Het symbool wordt aangegeven door lange en korte streepjes. De korte streepjes teken je vanaf de bovenzijde en zijn $1/3$ lang ten opzichte van de lange streepjes die helemaal doorgetrokken zijn. Bij een ontgraving zijn de korte streepjes vanuit het nul-niveau getekend.

Veel plezier,

Marjanne

www.MaankalenderS.com

MAAN PLANT GIDS

Ontwerp en beplantingsplan.

